

2차 전지
—
Secondary Battery

발전/방산부품
—
Power Generation / Defense Parts

플랜트 설비
—
Plant Facility

THE BEGINNING OF INNOVATION

끊임없는 변화와 혁신, 긍정적인 사고와 도전정신을
바탕으로 최고의 기술로 미래를 창조합니다.

Through constant change and innovation, positive thinking,
and challenging spirit, we create the future with the best technology.



2차 전지, 발전설비, 플랜트 설비 및 방산품 제작 전문회사 (주)메인입니다.

MAIN Industrial Co., Ltd. is a company specializing in Secondary battery, power generation facility, plant facility and defense products.



(주)메인은 2016년 12월에 설립하여 원자력 발전설비, 열교환기, 압력용기, LCD Chamber 제작 등 플랜트 사업과 메카니칼 보조 장치 등 반도체 부품 생산까지 사업을 확장하여 발전설비, 산업 설비, 플랜트 설비, 방산품, 축계 가공, 중장비 개조 및 제작 등 다양한 분야에서 사업을 진행하고 있습니다.

현재 시장에서 **급성장 중인 2차 전지 부분으로** 사업을 확대하여 회사의 지속적인 성장과 보다 더 경쟁력 있는 회사로 가고자 합니다. (주)메인은 다양한 분야에 끊임없는 **도전과 기술혁신으로** 산업 발전을 위해 항상 노력하고 최선을 다할 것을 약속드립니다.

감사합니다.

(주)메인 대표이사 **박 정 환**

MAIN Industrial Co., Ltd. was established in December 2016.

We are conducting nuclear power generation facility, heat exchanger, pressure vessel, LCD chamber production by expanding our business to the production of semiconductor parts including mechanical auxiliary devices, by expanding our business to the production of semiconductor parts including mechanical auxiliary devices, we are now conducting our business in various fields including power generation facility, industrial facility, plant facility, defense products, shaft processing, and heavy equipment remodeling and manufacturing.

By expanding our business to the secondary battery sector, which is currently growing rapidly in the market, we want to become a more competitive company with continuous growth.

MAIN Industrial Co., Ltd. CEO **Jung-hwan, Park**

회사소개

COMPANY

연혁 | History

2023	07	<ul style="list-style-type: none"> ■ 제일엠앤에스 지정혁렵사 등록 	<ul style="list-style-type: none"> ■ Jeil M&S designated hunting company registration
2021	10	<ul style="list-style-type: none"> ■ ASME U Stamp 인증 ■ 본사 공장 매입·이전 (함안 칠북, 대지: 4,146평, 건평: 1,500평) 	<ul style="list-style-type: none"> ■ ASME U Stamp Certified ■ Purchase and transfer of headquarters plant (Chilbuk, Haman, Land Area: 13,706 m², Building Area: 4,959 m²)
2020	12	<ul style="list-style-type: none"> ■ 자본금 증자 300백만원 (납입자본금 850백만원) 	<ul style="list-style-type: none"> ■ Capital increased to 300 million won (Paid-in capital 850 million won)
	04	<ul style="list-style-type: none"> ■ 자본금 증자 100백만원 (납입자본금 550백만원) 	<ul style="list-style-type: none"> ■ Capital increased to 100 million won (Paid-in capital 550 million won)
2019	06	<ul style="list-style-type: none"> ■ 자가공장 매입, 본사이전 : 경남 창원시 성산구 반월로 60번길 9 	<ul style="list-style-type: none"> ■ Purchase of factory, relocation of headquarters: 9, Banwol-ro 60beon-gil, Seongsan-gu, Changwon-si, Gyeongsangnam-do
	05	<ul style="list-style-type: none"> ■ 자본금 증자 250백만원 (납입자본금 450백만원) 	<ul style="list-style-type: none"> ■ Capital increased to 250 million won (Paid-in capital 450 million won)
2018	05	<ul style="list-style-type: none"> ■ 대표자변경 : 대표이사 박정환 ■ 자본금 증자 70백만원 (납입자본금 200백만원) 	<ul style="list-style-type: none"> ■ Change of Charge: Jung-hwan Park inaugurated as CEO ■ Capital increased to 70 million won (Paid-in capital 200 million won)
	04	<ul style="list-style-type: none"> ■ 본사이전 : 창원시 의창구 평산로 70번길 25 	<ul style="list-style-type: none"> ■ Head office relocation: 25, Pyeongsan-ro 70beon-gil, Uichang-gu, Changwon-si, Gyeongsangnam-do
2017	10	<ul style="list-style-type: none"> ■ 대표자변경 : 각자 대표이사 박정환, 김종명 취임 	<ul style="list-style-type: none"> ■ Change of Charge: Jung-hwan Park and Joong-myeong Kim inaugurated as CEOs
	09	<ul style="list-style-type: none"> ■ 자본금 증자 90백만원 (납입자본금 130백만원) 	<ul style="list-style-type: none"> ■ Capital increased to 90 million won (Paid-in capital 130 million won)
2016	12	<ul style="list-style-type: none"> ■ 주식회사 메인 설립 (자본금 40백만원) 	<ul style="list-style-type: none"> ■ Established MAIN Industrial Co., Ltd. (Capital: 40 million KRW)



특허 및 인증현황 | Patent / Certification



ISO 9001



ISO 14001



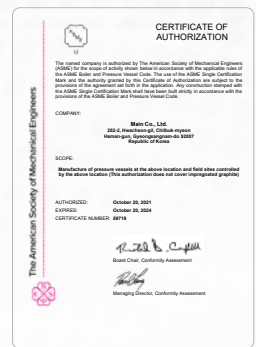
핵융합 발전기 부품조립용
설비구조 특허증

Patent certificate for
equipment structure for
tokamak assembly



이동 안전성이 향상된 핵융합 발전기
부품조립용 설비구조 특허증

Patent certificate for equipment
structure for tokamak assembly



ASME 인증서
ASME Certification

2차 전지 관련 특허출원 | Patent application related to secondary batteries

- 헤드+노즐 용접부 지그 개발(2024년 7월 중 특허 등록 예정) Development of head + nozzle weld jig (Patent registration scheduled for July 2024)
- 헤드+패드 용접부 지그 개발(2024년 7월 중 특허 등록 예정) Development of head + pad weld jig (Patent registration scheduled for July 2024)

주요 고객사 | Major Customers



2차 전지

SECONDARY BATTERY

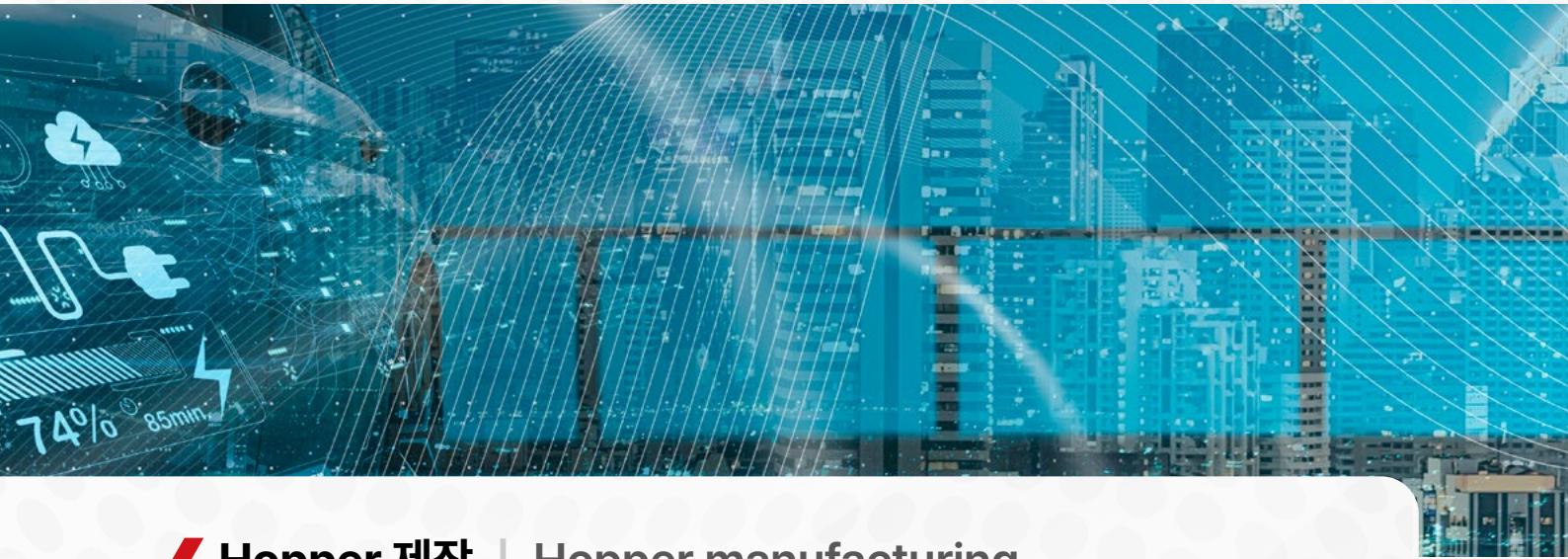
소개 | Introduction

리튬 2차 전지는 모바일 및 IT 기기에 사용되는 소형전지와 전기자동차 및 대용량 전기저장 장치에 사용되는 중대형 전지로 구분되며, 최근 전기자동차에 사용되는 2차 전지 시장이 활성화되어 국내 리튬 이차전지 생산 업체들이 세계 시장을 목표로 동유럽과 중국 등 해외 중심으로 경쟁력을 확보하고 있습니다. (주)메인도 급성장 중인 2차 전지 부분으로 사업을 확대하여 회사의 지속적인 성장과 보다 더 경쟁력 있는 회사로 가고자 합니다.

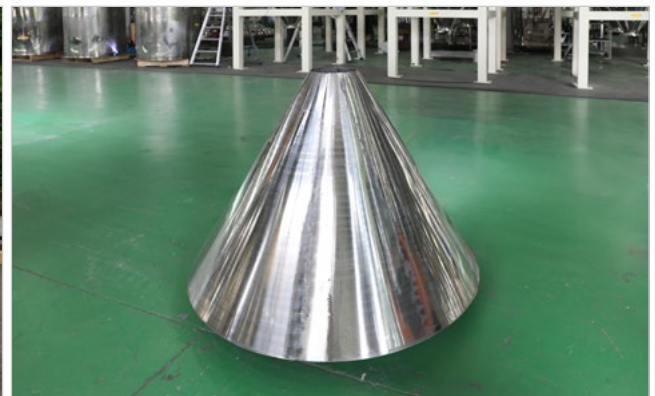
Lithium secondary batteries are divided into small batteries used in mobile and IT devices and medium and large batteries used in EV and large-capacity electric storage devices. Recently, the secondary battery market used for electric vehicles has been vitalized, and domestic lithium secondary battery manufacturers are aiming for the global market and securing competitiveness focusing on overseas, including Eastern Europe and China. MAIN Industrial is also expanding our business to the rapidly growing rechargeable battery sector to become a more competitive company with continuous growth.

Tank 제작 | Tank manufacturing





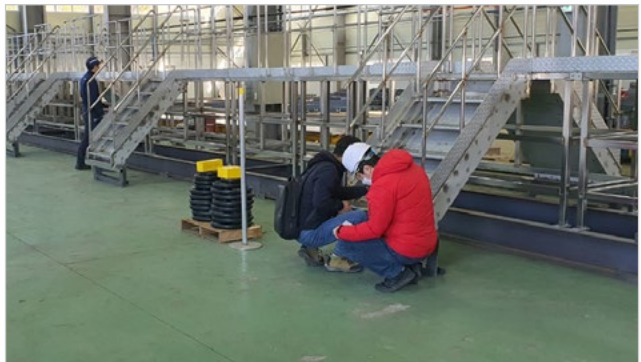
Hopper 제작 | Hopper manufacturing



2차 전지

SECONDARY BATTERY

Walkway 제작 | Walkway manufacturing



발전/방산부품

POWER GENERATION/DEFENSE PARTS

소개 | Introduction

신재생 에너지를 포함한 각종 발전소의 부속 설비 및 세계 각국의 단조 설비, 기업의 산업 설비 부품 가공, 포탑 및 수평 발사관 등 방산품 가공합니다. 풍부한 제조 기술과 경험을 바탕으로 고객에게 신뢰받을 수 있는 다양한 제품을 생산하고 있으며, 안전한 품질과 차별화된 서비스를 공급하기 위하여 전 임직원이 최선의 노력을 다하고 있습니다.

We are conducting accessory facilities of various power plants including renewable energy, forging facilities around the world, industrial facility parts processing, and defense products such as turrets and horizontal launch tubes. Based on abundant manufacturing technology and experience, we are producing a variety of products that customers can trust. Every employee is doing their best to provide safe quality and differentiated services.



플랜트 설비

PLANT FACILITY

소개 | Introduction

국가 산업의 기반이 되는 철강, 자동차, 발전 및 화학 산업분야의 인프라 구축을 위한 설비 제작, 조달, 설치합니다. 원자력 발전설비, 열교환기, 압력용기, LCD Chamber 제작 등 플랜트 사업을 하고 있습니다. 풍부한 제조 기술과 경험을 바탕으로 고객에게 신뢰받을 수 있는 다양한 제품을 생산하고 있으며, 안전한 품질과 차별화된 서비스를 공급하기 위하여 전 임직원이 최선의 노력으로 성과를 이루고 있습니다.

We manufacture equipment, procure and install facilities for the construction of infrastructure in the steel, automobile, power generation and chemical industries, which are the foundations of national industries. We are engaged in plant business such as nuclear power generation facility, heat exchanger, pressure vessel, and LCD chamber manufacturing. Based on abundant manufacturing technology and experience, we are producing a variety of products that customers can trust. Every employee is doing their best to provide safe quality and differentiated services.



주요실적

MAJOR PERFORMANCE

2차 전지 | Secondary Battery



Tank



Hopper

메카니컬 보조장치 | Mechanical Auxiliary Device



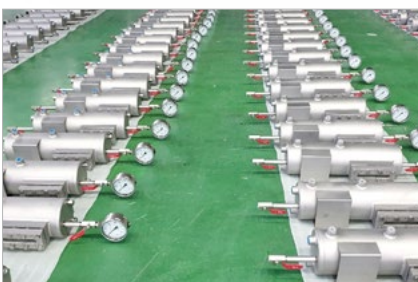
ANSI 400 Tank



ANSI 400 Tank



ANSI 400 Tank



ANSI 400 Tank



ANSI 400 Tank



ANSI 400 Tank

주요실적

MAJOR PERFORMANCE

플랜트 | Plant



Stair Tower / Platform



Stair Tower / Platform



Stair Tower / Platform



Tubular



Tubular



Tubular



Buffer Chamber



Buffer Chamber



TRM/PRM Chamber



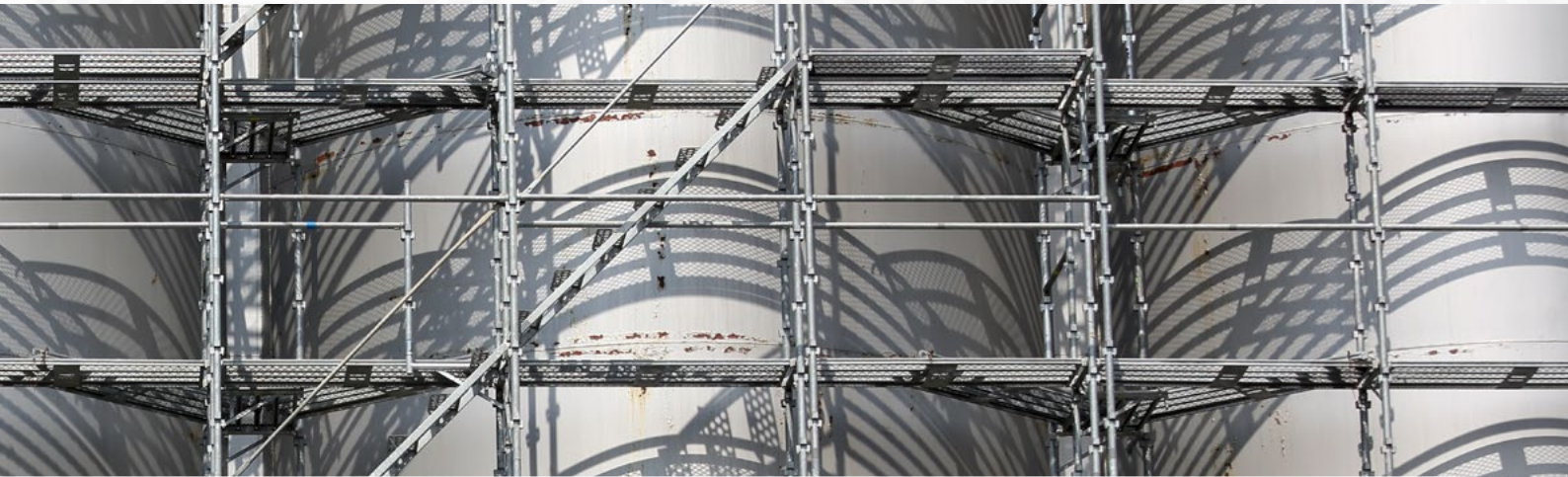
TRM/PRM Chamber



LCD Chamber



SUS Tank



SUS Tank



SUS Pipe



SUS Pipe



SUS Duct



Tank / Vessel



Pipe Spool



Pipe Spool



Compressor Package



Compressor Package



Heat Exchanger



Casing



Main Frame

설비현황

FACILITY STATUS

주요설비 | Major Facilities

(주)메인은 다양한 생산설비를 통해서 제품의 불량 제로로 경쟁력을 한층 더 높이도록 노력하고 있습니다.

MAIN Industrial Co., Ltd. is striving to further enhance our competitiveness with zero defects in products through various production facilities.

공장 규모 : 폭 42m × 길이 110m (1동) | 설립년도 : 2013년

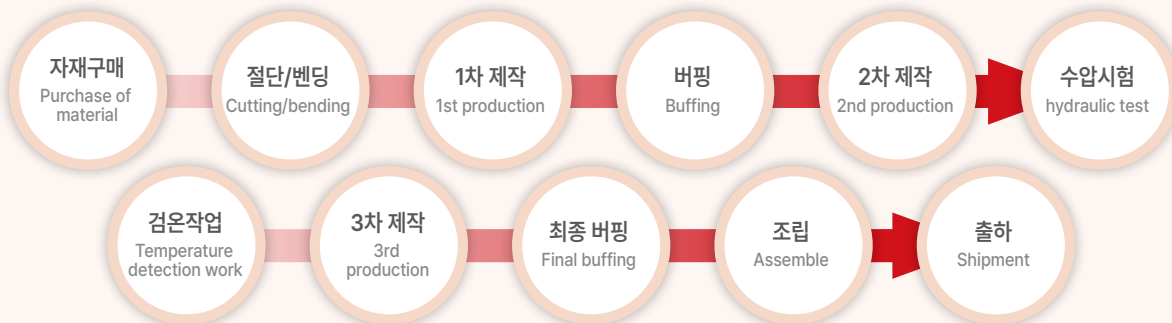
Factory size: Width 42m × Length 110m (1 building) | Year of establishment: 2013

NO	Facilities	Specification	Max. Weight	Q'ty	Manufacturer	Manufacture Year	Remark
1	Rotator Welding Jig	Ø600 / Ø1,000	-	3	-	-	-
2	Laser Cutting Machine	X 3,000 × Y 1,500 × Z 70	-	1	Bysprint	-	Swiss
3	Welding Machine (Water-Cooled, Air-Cooled)	-	-	28	-	-	-
4	Over Head Crane	Span 18,580 × H 9,000	30/5 ton	2	-	2014	-
5	Over Head Crane	Span 18,580 × H 9,000	20/5 ton	2	-	2014	-
6	Over Head Crane	Span 18,580 × H 9,000	10/5 ton	2	-	2014	-
7	Over Head Crane	Span 18,580 × H 9,000	5/2 ton	2	-	2014	-
8	Over Head Crane	Span 7,100 × H 5,500	2.8 ton	3	-	2014	-

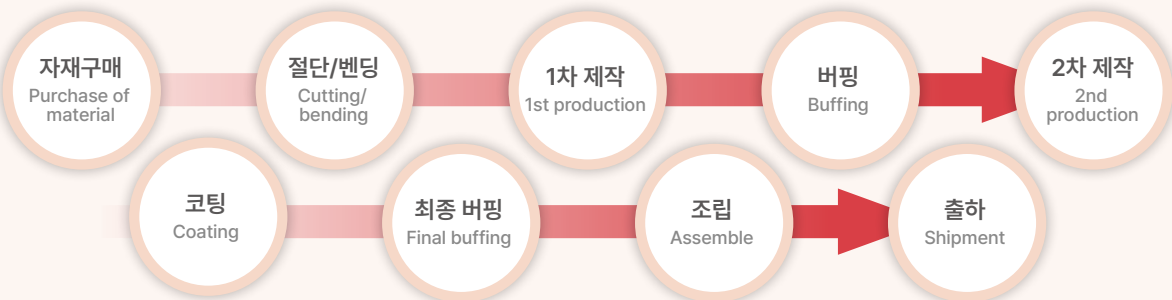
주요공정 | Major Process

2차 전지 주요공정 | Secondary Battery Major Process

■ 탱크 | Tank



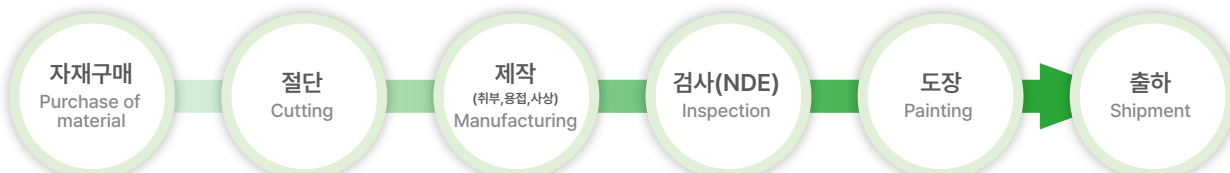
■ 호퍼 | Hopper



발전, 산업설비 및 축계 가공 | Power Generation, Industrial Facility and Shaft Machining



■ 플랜트 | Plant



주식회사 메인 | MAIN Industrial Co., Ltd.

경상남도 함안군 칠북면 화천길 252-2
252-2, Hwacheon-gil, Chilbuk-myeon, Haman-gun,
Gyeongsangnam-do, Republic of Korea

TEL : +82-55-800-7130 | FAX : +82-55-800-7131

EMAIL : 01_main@naver.com | WEB : www.maincorp.co.kr

주식회사 메인의 홈페이지에 방문해보세요.
Scan QR Code, and visit our website!
www.maincorp.co.kr



©2024.05.07 MAIN Industrial Co., Ltd. | Designed By Hnum

